

VDL Translift - Klapbumper



Kenmerken

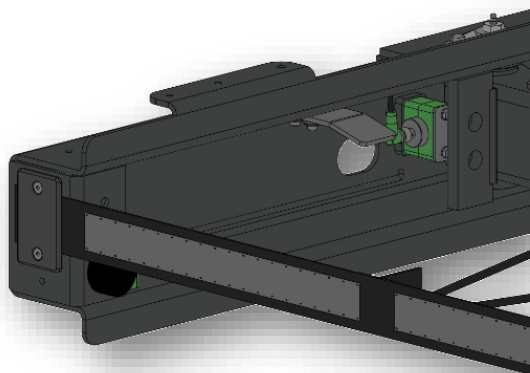
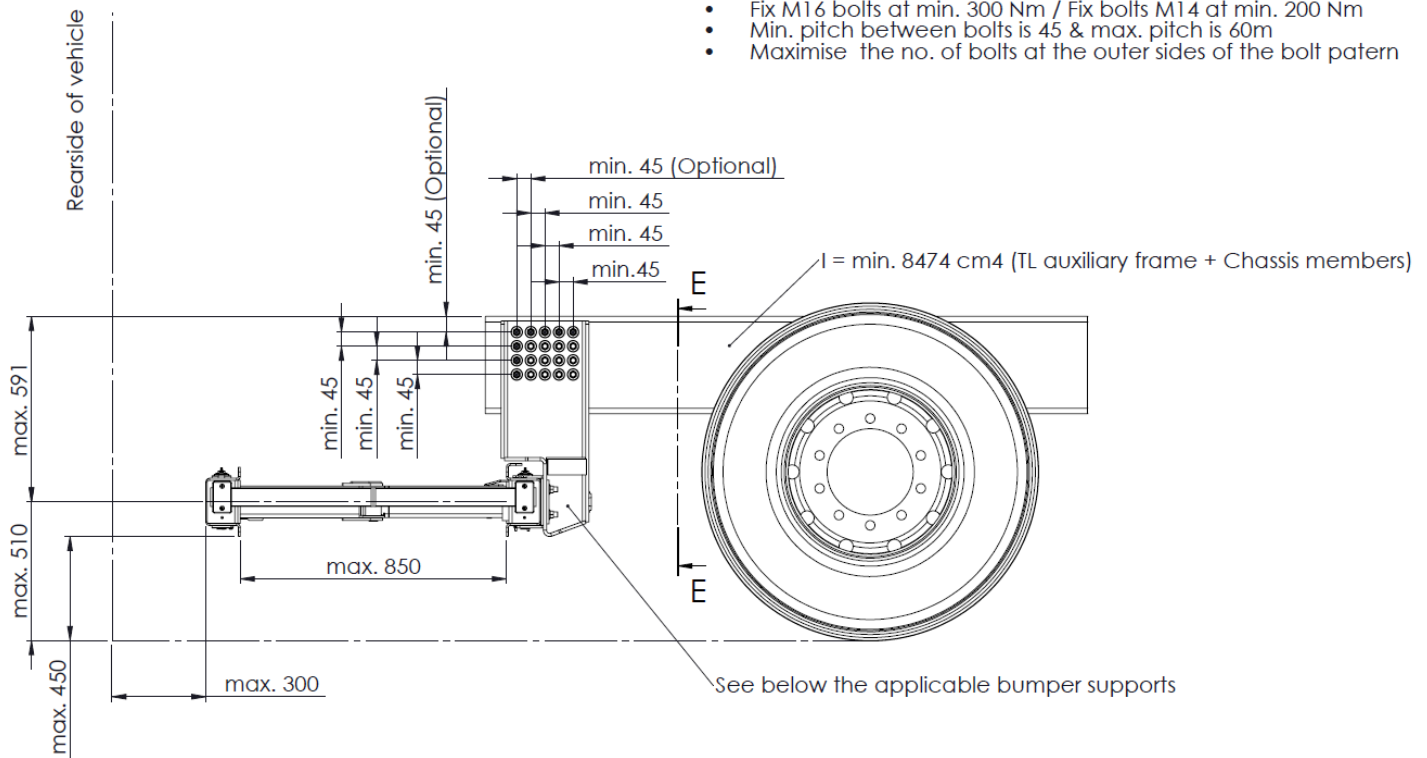
Nieuw ontwikkelde klapbumper

- Conform nieuwe regelgeving ECE R58.3 richtlijn
- 850 mm elektrisch uit te klappen
- Eenvoudige snelle installatie (plug&play)
- Universele, compacte montage met slechts 10 bouten per kant
- Volledig voorgemonteerd en gespoten in zwarte 2k aflak
- Optioneel standaard kabelboom
- Voorbereid voor de inbouw van randapparatuur zoals werklampen, zwaailampen, flitsers, breedtelampen
- Voorbereid met smeringsarm systeem
- Zijbandafscherming met contourmarkering
- Stabiel en onderhoudsvrij ontwerp.

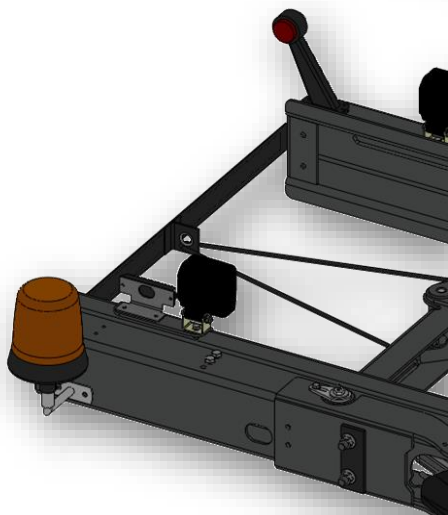
VDL Translift - Klapbumper

Mounting instructions

- Use min. 10x M14/M16 10.9 DIN931
- Drill $\varnothing 14$ holes for M14 bolts or $\varnothing 16$ for M16 bolts
- Fix M16 bolts at min. 300 Nm / Fix bolts M14 at min. 200 Nm
- Min. pitch between bolts is 45 & max. pitch is 60m
- Maximise the no. of bolts at the outer sides of the bolt pattern



Het is mogelijk een sensor te plaatsen voor detectie van een ingeklapte bumper



De bumper kan voorzien worden van diverse verlichtingsmogelijkheden:

- Zwaailampen
 - Flitslampen
 - Werklampen
 - Breedtelampen
-

VDL Translift bv

Staalwijk 7 | 8251 JP | Postbus 61 | 8250 AB | Dronten | Nederland
Telefoon +31 (0)321 386 700 | info@vdltranslift.nl | www.vdltranslift.nl



VDL TRANSLIFT